

دليل إصدار تصاريح الأماكن المخصصة للتدخين

بلدية دبي

قطاع البيئة والصحة والسلامة

إدارة الصحة والسلامة

المحتويات :

1. الهدف 3
2. نطاق التطبيق 3
3. المسؤوليات والصلاحيات 3
4. المراجع القانونية 3
5. الإجراءات 4
6. المسار التدفقي للحصول على تصريح الأماكن المخصصة للتدخين وبطاقة الخدمة 5,6
7. الجوانب التخطيطية 7
8. تراخيص البناء 8,9,10
9. متطلبات الصحة والسلامة 11,12
10. الفقرات الملحقة بالدليل 12,13,14

1. الهدف

يهدف هذا الدليل إلى بيان الشروط والمتطلبات الواجب توفرها ومراعاتها من قبل أصحاب المقاهي / المقاهي والمطاعم / الفنادق ومراكز التسوق والشركات الاستشارية الهندسية المتعلقة بالحصول على تصريح سنوي وتجديد تصريح الأماكن المخصصة للتدخين.

2. نطاق التطبيق

يطبق على كافة المقاهي / المقاهي والمطاعم / الفنادق / ومراكز التسوق والمباني الأخرى التي ترغب في الحصول على تصريح سنوي للأماكن المخصصة للتدخين الواقعة ضمن الحدود الجغرافية لإمارة دبي.

3. المسؤوليات والصلاحيات

تقدم الخدمة من بلدية دبي / إدارة الصحة والسلامة حيث تقع مسؤولية مراجعة استيفاء الطلبات وإصدار التصاريح على موظف الخدمة حيث يقوم باستلام الطلب ومراجعته وفي حالة الاستيفاء يتم اعتماد الطلب وإصدار التصريح، كما يحق له إعادة الطلب مرة واحدة فقط في حالة عدم الاستيفاء.

4. المراجع القانونية

1.4. التشريعات (قوانين/لوائح تنفيذية)

القانون الاتحادي رقم 15 لسنة 2009م في شأن مكافحة التبغ ولائحته التنفيذية رقم 24 لسنة 2013.

2.4. المواصفات القياسية

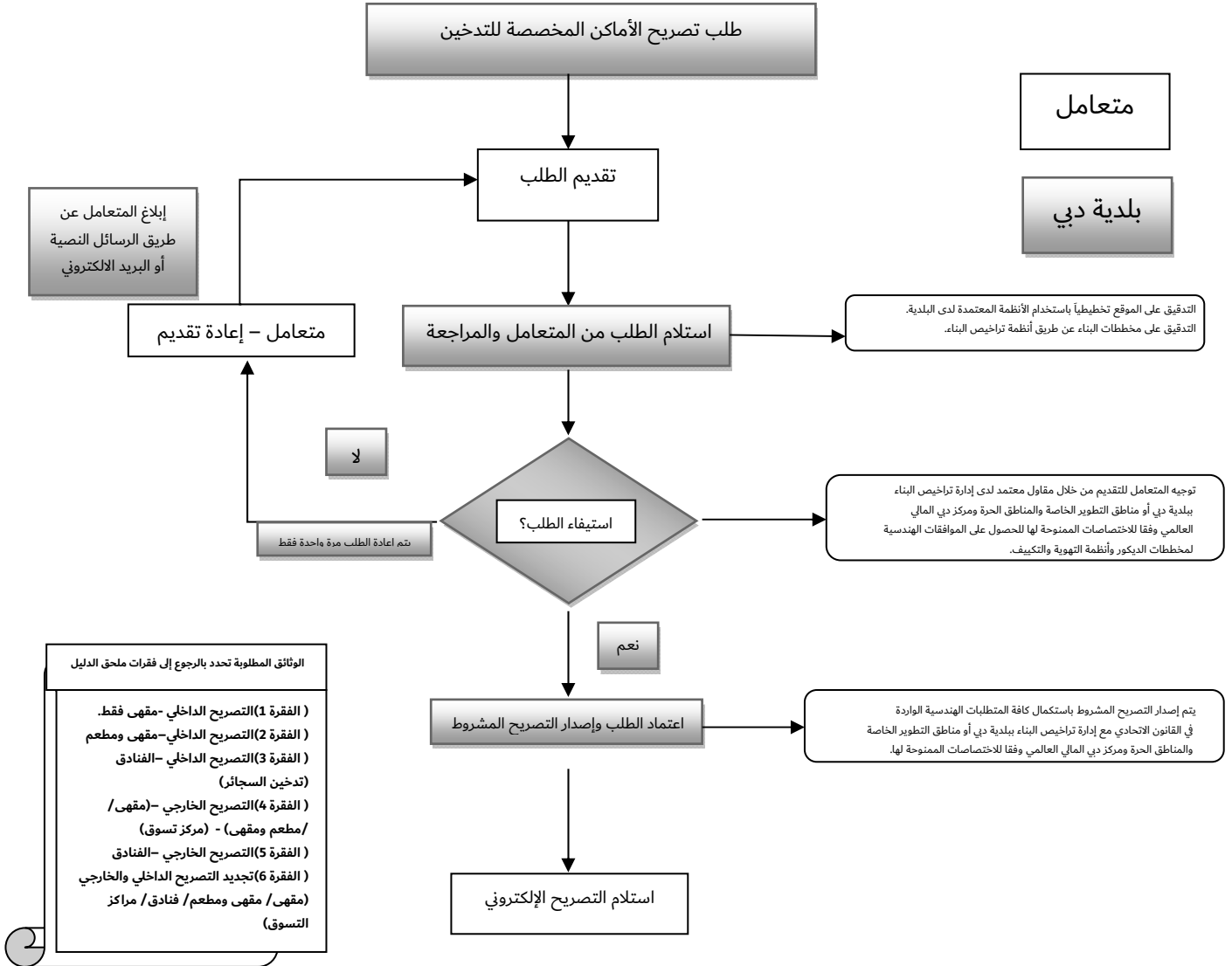
دليل إصدار تصاريح الأماكن المخصصة للتدخين.

5. الإجراءات

يتم استقبال طلب تصريح أماكن التدخين إلكترونياً بعد أن يقوم مقدم الطلب بالتسجيل على الموقع من خلال بيانات الرخصة التجارية المتضمنة للنشاط المطلوب ورقم قطعة الأرض **وكذلك إرفاق المستندات والوثائق الموضحة بفقرات الملحق للدليل الواردة أدناه:**

- (الفقرة 1) التصريح الداخلي -مقهى فقط.
- (الفقرة 2) التصريح الداخلي-مقهى ومطعم
- (الفقرة 3) التصريح الداخلي -الفنادق (تدخين السجائر)
- (الفقرة 4) التصريح الخارجي - (مقهى /مطعم ومقهى /مركز تسوق)
- (الفقرة 5) التصريح الخارجي -الفنادق
- (الفقرة 6) تجديد التصريح الداخلي والخارجي (مقهى /مقهى ومطعم /فنادق /مراكز التسوق)

6.المسار التدفقي للحصول على تصريح الأماكن المخصصة للتدخين وبطاقة الخدمة



بطاقة الخدمة

| | |
|-------------------------------------|---|
| اسم القطاع | رقابة البيئة والصحة والسلامة |
| اسم الإدارة | الصحة والسلامة |
| اسم الخدمة | طلب تصريح أماكن مخصصة للتدخين |
| هيكل الخدمة | فرعية |
| الخدمة الرئيسية | سلامة المنتجات الاستهلاكية والصحة العامة |
| العملية المرتبطة بالخدمة | الرقابة على المؤسسات ذات العلاقة بالصحة العامة |
| تفاصيل الخدمة | تتيح الخدمة لمراكز التسوق والفنادق والمباني التجارية والمطاعم والمقاهي والخ الحصول على تصريح أماكن مخصصة للتدخين (السجائر/ الشيشة). |
| رسوم الخدمة | مجانية |
| مؤشرات الأداء | وقت تنفيذ الخدمة |
| الوقت اللازم لتنفيذ الخدمة | يومي عمل |
| المستفيدين من الخدمة | قطاع الأفراد / قطاع الأعمال |
| قنوات الاستفسار والتقديم على الخدمة | <ul style="list-style-type: none">الهاتف المجاني: 800900هاتف مقدمي الخدمة: 04 503 5731البريد الإلكتروني: stpermits@dm.gov.aeالموقع: مركز خدمة المتعاملين / بلدية دبي - مركز الكفافلموقع الإلكتروني: www.dm.gov.ae |

7. الجوانب التخطيطية:

➤ الشروط والضوابط التخطيطية لتقديم الشيشة **تنص على التالي:**

1. يجب أن يقع المحل في المناطق المصنفة تجاري أو تجاري سكني التي تقع على الشوارع الرئيسية المعتمدة.
2. يسمح بترخيص مقاهي الشيشة في الشوارع الرئيسية الفاصلة ما بين المناطق التجارية السكنية.
3. ألا تقل المسافة بين المحل (مطعم / مقهى) وبين البنايات السكنية أو الأحياء السكنية أو الدور السكنية عن 150 متر.
4. ألا تقل المسافة بين المحل (مطعم / مقهى) وبين رياض الأطفال والمدارس والمعاهد والكليات والجامعات بمسافة عن 150 متر.
5. ألا تقل المسافة بين المحل (مطعم / مقهى) وبين المساجد ودور العبادة عن 100 متر.
6. يجب أن تكون واجهة المحل ذو إطلالة مباشرة على الشارع الرئيسي المعتمد.
7. لا يجوز تقديم الشيشة في الأماكن المغلقة في مراكز التسوق والفنادق.
8. يسمح بتقديم الشيشة بالمقاهي أو ما يماثلها المرخصة في الفنادق (أربعة نجوم) فأعلى، على أن تكون في الأماكن الخارجية فقط، وداخل حدود الأرض، وضمن الاستعمالات المصرح بها، على أن يكون مكان تقديم الشيشة غير مرئي لمرتادي ونزلاء الفندق (من الخارج والداخل).

8. تراخيص البناء:

➤ استيفاء المتطلبات المتعلقة بموافقات الديكور وأنظمة التهوية والتكييف:-

أن يتم التقديم على موافقة أعمال الديكور الهندسية وأنظمة التهوية من خلال مقاول معتمد لدى إدارة تراخيص البناء ببلدية دبي أو مناطق التطوير الخاصة والمناطق الحرة ومركز دبي المالي العالمي وفقاً للاختصاصات الممنوحة لها والمخولين رسمياً بالتقديم من قبل صاحب الرخصة.

➤ الشروط والضوابط الخاصة بتراخيص البناء تنص على التالي:

1. ألا تقل مساحة المحل الداخلية عن 200 متر مربع، ومساحة صالة المقهى عن 150 متر مربع. وألا تزيد مساحة المكان المخصص لتدخين الشيشة على 50% من مساحة الصالة في حال وجود نشاط تقديم طعام.
2. يجب أن يكون للمحل مدخل خارجي منفصل حسب التصميم الأساسي المعتمد للمبنى وأن يكون المحل معزولاً عن باقي أرجاء المبنى.
3. أن لا يتم تغيير المساحة الداخلية للموقع إلا بعد الحصول على موافقة الجهة المختصة بتراخيص البناء.
4. أن لا يتم إجراء أية تغييرات على المبنى من حيث المداخل والمخارج أو المرافق الخدمية قبل الحصول على موافقة مسبقة من الجهة المختصة بتراخيص البناء.
5. أن تكون المنطقة المخصصة للمدخنين معزولة عزلاً تاماً عن المناطق المجاورة لها، وألا يقل ارتفاع الموقع عن (3) أمتار.
6. أن تكون كافة الأبواب ذاتية الإغلاق.
7. أن لا يكون هنالك ممر لغير المدخنين عبر المنطقة المخصصة للمدخنين.
8. أن تكون المرافق العامة والخدمات، مثل دورات المياه والاستقبال، في منطقة غير المدخنين.

➤ **المواصفات الخاصة بالتهوية والتكييف المطلوبة للأماكن المخصصة للتدخين: -**

- 1- أن يكون المكان المخصص للمدخين مستوفي الشروط والمواصفات الخاصة بالتهوية والتكييف المشار إليها في اللائحة التنفيذية لمكافحة التبغ والتدخين
- 2- يجب تزويد الأماكن المخصصة للتدخين بوحدة مناولة الهواء النقي المعالج ميكانيكياً وسحب الهواء العادم حسب المواصفات القياسية للجمعية الأمريكية لمهندسي التبريد والتدفئة وتكييف الهواء المواصفات القياسية للجمعية الأمريكية بحيث لا يقل معدل تدفق الهواء الداخلي للمكان عن 25 لتر/ ثانية لكل شخص مصمماً على الحد الأعلى من لكثافة الأشغال كما يمكن حساب معدل وحجم التهوية حسب المواصفات القياسية عن طريق المعادلات أو عن طريق البرامج المتخصصة
- 3- مواصفات وحدة الهواء الخارجي المعالج FAHU يتم تصميمها بالأخذ في الاعتبار درجة الحرارة ونسبة الرطوبة الجوية كما يلي: -

| | | |
|---|------------|---------------------|
| DB 25.5 °c | DB 22.5 °c | درجة الحرارة الجافة |
| RH 60% | RH 30% | الرطوبة النسبية |
| سرعة الهواء في الأماكن المغلقة (0.3-0.2) لتر/ ثانية | | |

4- إذا تطلب حجم الهواء الخارجي المكيف الداخل عبر وحدة مناولة الهواء الخارجي المعالج FAHU أكثر من 1000 لتر/ثانية يجب توفير نظام استرجاع الطاقة FAHU with heat recovery يستخدم ما لا يقل عن 50% من مجموع الهواء العادم كما يجب ان لا تقل كفاءة نظام استرجاع الطاقة الحرارية عن 70%

مثال : نموذج لمطعم ومقهى فقط

| | |
|---|---|
| تحسب المساحة بالمتر المربع (عقد الإيجار او ايجاري) | مساحة المحل الداخلية |
| تحسب المساحة بالمتر المربع (بحيث تكون 50% او اقل من مساحة الصالة الكلية) | مساحة الصالة المحل الداخلية (مدخنين) |
| تحسب المساحة بالمتر المربع (بحيث تكون 50% او أكثر من مساحة الصالة الكلية) | مساحة الصالة المحل الداخلية (غير مدخنين) |
| يحسب عدد الاشخاص (2 متر مربع لكل شخص من المساحة) | حساب عدد الاشخاص (مدخنين) |
| يحسب عدد الاشخاص (2 متر مربع لكل شخص من المساحة) | حساب عدد الاشخاص (غير مدخنين) |
| يحسب بتوفير من (25-30) لتر/ ثانية للشخص الواحد | حساب كمية الهواء الخارجي (مدخنين) |
| يحسب بتوفير من (4-5) لتر/ ثانية للشخص الواحد | حساب كمية الهواء النقي (غير مدخنين) |
| يحسب بتوفير من (29-35) لتر/ ثانية للشخص الواحد | حساب كمية الهواء المسحوب العادم (مدخنين) |
| مجموع الهواء النقي للمدخنين + مجموع الهواء النقي لغير المدخنين | حساب كمية الهواء النقي الكلية لوحدة التهوية |

- الجدول اعلاه نموذج ومثال فقط عن طريقة حساب التهوية المطلوبة للاماكن المخصصة للتدخين (يجب ان تكون الحسابات من قبل مهندس مختص)
- يتم حساب التهوية حسب الشروط والمواصفات الخاصة بالتهوية والتكييف المشار اليها في اللائحة التنفيذية لمكافحة التبغ والتدخين

يجب التقديم من خلال مقاول معتمد لدى إدارة تراخيص البناء ببلدية دبي أو مناطق التطوير الخاصة والمناطق الحرة ومركز دبي المالي العالمي وفقا للاختصاصات الممنوحة لها للحصول على الموافقات الهندسية لمخططات الديكور وأنظمة التهوية والتكييف.

9. متطلبات الصحة والسلامة:

➤ على صاحب الرخصة أو من ينوب عنه الالتزام بما يلي:

1. أن تكون المنطقة المخصصة للتدخين بعيدة عن المداخل الرئيسية للمباني أو المحال المجاورة بمسافة لا تقل عن 7.5 متر.
2. وضع علامات واضحة في المداخل تبين المكان المخصص للمدخين والمكان المخصص لغير المدخين.
3. وضع إشارة "ممنوع التدخين" في جميع المواقع التي يمنع فيها التدخين وبشكل واضح.
4. وضع لوحة تحذيرية بحظر دخول الأشخاص الذين تقل أعمارهم عن (18) سنة إلى الأماكن المخصصة للمدخين ولا يسمح للأماكن المصرح لها بتقديم التبغ أو منتجاته لهم.
5. ألا تحتوي الأماكن المخصصة للتدخين على أية خدمات (كوسائل التسلية والألعاب والخ...).
6. ألا يتعدى عدد الأفراد المتواجدين في الأماكن المخصصة للتدخين في وقت واحد العدد المسموح به، وبمعدل (2) متر مربع للشخص الواحد.
7. أن تتوفر شروط السلامة التي تشمل استخدام مواد مقاومة للحريق، وتوفير الأنظمة الخاصة بمكافحة الحريق.
8. أن تكون أوقات العمل لتقديم التبغ أو منتجاته من الساعة العاشرة صباحاً إلى الساعة الثانية عشرة مساءً، ولا يجوز تمديد هذه الفترة إلا بعد الحصول على موافقة الجهات الحكومية المختصة.
9. يجب إزالة منافذ السجائر من جميع المواقع التي يمنع فيها التدخين.
10. عدم عرض أو بيع التبغ أو منتجاته بجوار أماكن عرض أو بيع السلع والمنتجات الغذائية أو الصحية، أو المنتجات والسلع المخصصة للأطفال، أو الأدوات والملابس الرياضية.
11. تغطية أماكن عرض منتجات التبغ بحيث لا يمكن للأطفال رؤيتها.
12. توفير مخرج للطوارئ وتوضع إشارات للاستدلال عليه بشكل واضح.
13. تدريب المشرف الصحي للتقديم على خدمة تصاريح الأماكن المخصصة للتدخين والحصول على التصاريح أو تجديدها بالإضافة إلى الأمور المتعلقة بالطوارئ وشروط السلامة في المكان وتوفير طفايات الحريق في مكان واضح.
14. توفير صندوق إسعافات أولية.
15. الفصل بزراعة تجميلية بارتفاع 1.2 متر في منطقة المدخنين لحجب الرؤية لمنطقة المدخنين - لامكان التدخين الخارجية.

➤ **بالإضافة إلى الشروط الواردة أعلاه تطبق الشروط التالية في الأماكن المصرح بها بتقديم الشيشة:**

1. أن لا تسبب أي إزعاج للمبنى أو الجوار أو المنطقة بشكل عام أو لحركة المرور أو المواقف العامة.
2. يجب توفير خراطيم الشيشة من الأنواع التي تستخدم لمرة واحدة فقط.
3. يمنع تقديم الشيشة داخل الكبائن المغلقة من ثلاث جهات أو أكثر.
4. لا يجوز تقديم خدمة الشيشة خارج المحل (خدمة توصيل الشيشة إلى المكاتب أو المنازل أو السيارات)
5. الالتزام بالموصفات الاتحادية المتضمنة لصلاحية المنتج (التبغ المعسل) والتي تنص على (أن لا تزيد فترة صلاحية هذا المنتج على ستة شهور من تاريخ الإنتاج).
6. يعتبر التصريح غير نافذ في حالة حدوث أي تغيير في المكان أو المواقع المجاورة.
7. لا يسمح بتقديم الشيشة في أماكن التسلية والترفيه.
8. لا يسمح بتقديم الشيشة بجوار منطقة ألعاب الأطفال.

10. الفقرات الملحقة بالدليل:

(الفقرة 1) التصريح الداخلي -مقهي فقط.

1. عدم ممانعة المطور أو عدم ممانعة المالك بتقديم خدمة تدخين السجائر أو الشيشة.
 2. عدم ممانعة الدفاع المدني بتقديم خدمة تدخين السجائر أو الشيشة.
 3. المخطط الديكوري المعتمد والمنجز من خلال مقاول معتمد لدى إدارة تراخيص البناء ببلدية دبي أو مناطق التطوير الخاصة والمناطق الحرة ومركز دبي المالي العالمي وفقا للاختصاصات الممنوحة لها للمحل (مرفق بالمساحة والأبعاد بالمتر المربع وعدد الأشخاص لمنطقة المدخنين).
- ملاحظة مهمة: يجب أن تتضمن الرخصة التجارية نشاط مقهي.

(الفقرة 2) التصريح الداخلي - مقهى ومطعم

1. عدم ممانعة المطور أو عدم ممانعة المالك بتقديم خدمة تدخين السجائر أو الشيشة.
2. عدم ممانعة الدفاع المدني بتقديم خدمة تدخين السجائر أو الشيشة.
3. المخطط الديكوري المعتمد والمنجز من خلال مقاول معتمد لدى إدارة تراخيص البناء ببلدية دبي أو مناطق التطوير الخاصة والمناطق الحرة ومركز دبي المالي العالمي وفقاً للاختصاصات الممنوحة لها للمحل (مرفق بالمساحة والأبعاد بالمتر المربع وعدد الأشخاص لمنطقة المدخنين وغير المدخنين) ومكان تحضير الشيشة. يجب أن تكون منطقة التدخين معزولة ومفصولة تماماً.

ملاحظة مهمة: يجب أن تتضمن الرخصة التجارية نشاط مقهى

(الفقرة 3) التصريح الداخلي - الفنادق (تدخين السجائر)

1. عدم ممانعة المطور أو عدم ممانعة المالك بتقديم خدمة تدخين السجائر.
2. عدم ممانعة الدفاع المدني بتقديم خدمة تدخين السجائر.
3. المخطط الديكوري المعتمد والمنجز من خلال مقاول معتمد لدى إدارة تراخيص البناء ببلدية دبي أو مناطق التطوير الخاصة والمناطق الحرة ومركز دبي المالي العالمي وفقاً للاختصاصات الممنوحة لها للمحل (مرفق بالمساحة والأبعاد بالمتر المربع وعدد الأشخاص لمنطقة المدخنين وغير المدخنين). يجب أن تكون منطقة التدخين معزولة ومفصولة تماماً.

ملاحظة مهمة: في الفندق ومراكز التسوق يمنع تقديم خدمة الشيشة داخلياً.

(الفقرة 4) التصريح الخارجي - (مقهى/مطعم ومقهى/مركز تسوق)

1. عدم ممانعة المطور أو عدم ممانعة المالك بتقديم خدمة تدخين السجائر أو الشيشة.
2. عدم ممانعة الدفاع المدني بتقديم خدمة تدخين السجائر أو الشيشة.
3. المخطط الديكوري المعتمد والمنجز من خلال مقاول معتمد لدى إدارة تراخيص البناء ببلدية دبي أو مناطق التطوير الخاصة والمناطق الحرة ومركز دبي المالي العالمي وفقاً للاختصاصات الممنوحة لها للمحل (مرفق بالمساحة والأبعاد بالمتر المربع وعدد الأشخاص لمنطقة المدخنين وغير المدخنين). يجب أن تكون مساحة المنطقة المخصصة للتدخين 50% أو أقل من مساحة غير المدخنين مع الفصل التام بين المدخنين وغير مدخنين بزراعة تجميلية بارتفاع 1.2 متر وان تبعد من المداخل والمخارج 7.5 متر.

ملاحظة مهمة: يجب أن تتضمن الرخصة التجارية نشاط مقهى.

(الفقرة 5) التصريح الخارجي - الفنادق

1. عدم ممانعة المطور أو عدم ممانعة المالك بتقديم خدمة تدخين السجائر أو الشيشة.
2. عدم ممانعة الدفاع المدني بتقديم خدمة تدخين السجائر أو الشيشة.
3. المخطط الديكوري المعتمد والمنجز من خلال مقاول معتمد لدى إدارة تراخيص البناء ببلدية دبي أو مناطق التطوير الخاصة والمناطق الحرة ومركز دبي المالي العالمي وفقاً للاختصاصات الممنوحة لها للمنطقة الخارجية (مرفق بالمساحة والأبعاد بالمتر المربع وعدد الأشخاص لمنطقة المدخنين والغير مدخنين). يجب أن تكون مساحة المنطقة المخصصة للتدخين 50% أو اقل من مساحة غير المدخنين مع الفصل التام بين المدخنين والغير مدخنين بزراعة تجميلية بارتفاع 1.2 متر وان تبعد من المداخل والمخارج 7.5 متر.

(الفقرة 6) تجديد التصريح الداخلي والخارجي (مقهى/مطعم ومقهى/فنادق/مراكز التسوق)

- يجدد التصريح تلقائياً شريطة إرفاق رسالة تعهد بعدم تغيير المخطط الديكوري والمساحات بالمنطقة المطلوب تقديم خدمة تدخين السجائر أو الشيشة بها وحسب التصريح السابق.