



بلدية دبي

قسم مكافحة الحشرات
إدارة الصحة العامة

حشرة بق الفراش



وسائل الحماية :

- استخدام المكنسة الكهربائية لتنظيف المناطق المحيطة بالأسرة والستائر وحواف الغرف والسجاد باستمرار.
- فحص الأثاث المستعمل والتأكد من خلوه من بق الفراش عند إقتنائه.
- سد وإصلاح الشقوق في الجدران.
- التهوية الجيدة في المنزل.

في حالة الإصابة :

- تجنب رش أسرة الأطفال بالمبيدات.
- تعريض الأثاث المصاب لأشعة الشمس.
- غسيل مفارش الأسرة بماء ساخن.
- طلب خدمات مكافحة الحشرات من الشركات المصرح لها بالعمل في الإمارة من قبل قسم مكافحة الحشرات (بلدية دبي).
- في حال الإلتهاب من جراء لدغات حشرة بق الفراش يجب إستشارة الطبيب.



بلدية دبي

رؤيتنا: بناء مدينة متميزة تتوفر فيها رفاهية العيش ومقومات النجاح.

إدارة الصحة العامة، قسم مكافحة الحشرات

مكتب: +971 4 3474448 خدمات: +971 4 3474755

فاكس: +971 4 3474733

www.dm.gov.ae pestcontrol@dm.gov.ae

علامات وجود البق :

البقع الداكنة بلون الصدأ أو البقع المائلة للاحمرار ويقع الدم على الملاءات والمراتب.



طرق الإنتشار :

- تفضل الجو الحار والرطب وتنتشر عند نقل الأثاث والأدوات المنزلية وقد تنتقل مع ملابس الانسان من مكان إلى آخر.
- تنتشر في أماكن السكن الجماعي المكتظ.
- تزداد فرص إنتشارها في المنازل التي تفتقر إلى شروط النظافة الأساسية.



أماكن اختبائها:

- السرائر الخشبية، المفارش، المراتب، ثنايا الفراش والستائر.
- الشقوق المختلفة، الفراغات، تهتكات ورق الجدران، ثنايا الكتب، الأجهزة الكهربائية وتثبتت على السطوح الخشنة.

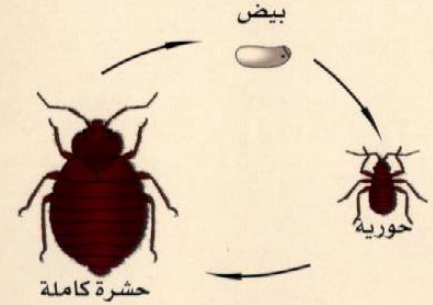


كيف تتغذى؟



- عند الشعور بالجوع تخرج حشرة بق الفراش من مخابئها وتتجول عشوائياً للبحث عن العائل لأنها لا تستطيع اكتشافه إلا من مسافات قريبة.
- تتغذى الحوريات عند الإنسلاخ، أما الحشرة الكاملة فتتغذى مرة واحدة في الأسبوع.
- تنشط هذه الحشرات ليلاً.
- تعض الوجه والمناطق المكشوفة من الجسم وعمليات العض في حد ذاتها غير مؤلمة ولكن يشعر الانسان بالألم عند تحسس الجسم من العضة ويقوم بحك المناطق المصابة مما يسبب خدوش وجروح وتورم لهذه المناطق.

دورة حياة بق الفراش



حشرة بق الفراش

- حشرة زاحفة صغيرة الحجم، بنية اللون مسطحة الشكل لا يتجاوز طولها 4 ملم.
- تتغذى فقط على دم الانسان والحيوان.
- تضع الأنثى عدد كبير من البيض وهو أبيض اللون.
- يظل البيض حيواً لفترة تقدر بثلاثة أشهر.
- تفقس البيوض وتخرج منها حوريات تشبه الحشرة الكاملة لكنها أصغر حجماً.
- تتدرج الحوريات في نموها على ه أطوار وتنتقل من طور إلى آخر بعد عملية إنسلاخ، يستلزم تمامها غذاء الحشرة على وجبة دم.